

# FNS-100AT SN型

## 豊かな眺望を確保する大開口と収納式網戸



### ハイサッシ対応

大開口 (H = 2600mm) を可能にし、豊かな眺望と開放感あふれる空間を生み出します。

※ H = 2600mm時、W = 2200mm、

有効開口寸法=約900mm

### 収納可能な網戸

【耐久性の向上】 使用しないときは収納ケース内に巻き取られるため、常時外気にさらされる従来の可動式網戸に比べ、耐久性に優れています。

【汚れの低減】 使用しないときは収納されているので汚れが少なく、清掃の手間も低減します。

【メンテナンス】 ネット収納部はカセット式なので簡単に取りはずすことができ、ネットの交換等が簡単に行えます。

## サッシの意匠にマッチしたデザイン

### 網戸のON/OFFをワンタッチで切り替え

網戸を使うときも使わないときも、戸先框の網戸切り替えレバーを切り替えるだけでOK。誰にでも使い易い設計です。



※網戸切り替えレバーの操作は、窓を開めた状態で行ってください。



網戸を使わないときは、レバーを押し上げます。緑の▲マークが見えたら、障子を開放。網戸は枠内に納まっています。



網戸を使うときは、レバーを押し下げます。赤い▼マークが見えたら、障子を開放。自動的に網戸が引き出されます。

### 重い障子も楽に開放できるイーズハンドル

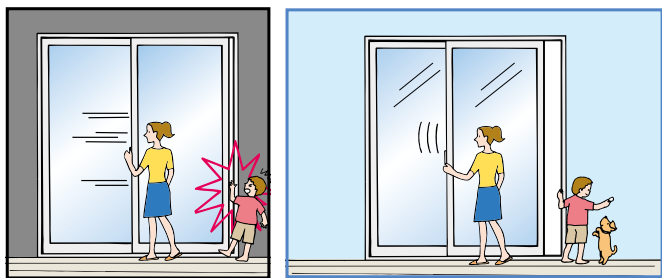
誰でも楽に窓の開放ができるように『イーズハンドル(補助ハンドル)\*』を設定しました。レバーを動かすだけで、従来の約1/2の力で開放できます。



## 安全性への配慮

### 指を挟まないための工夫

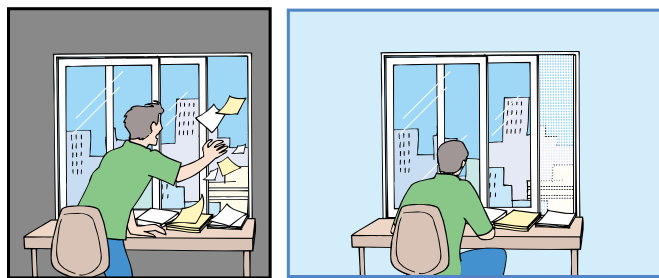
サッシの大型化・ガラスの複層化に伴い障子の重量が増加する一方、操作性の向上により動きはよりスムーズになっています。そこで、サッシに指を挟む事故を抑制するために、『障子閉鎖速度減衰機構(セーフティギア)\*』を開発しました。これは窓を閉めるときにのみ働く障子用のブレーキで、勢よく窓を閉めても障子がたて枠に当たる前に減速する、安全性に配慮した機構です。



重くしかもスムーズな動きの窓は、気を付けて動かさないと衝撃で障子が跳ね返るくらいの強い力で閉まります。『障子閉鎖速度減衰機構』(セーフティギア)が付いていると、勢よく窓を開けても、指を挟む前に減速します。

### 窓からの落下を抑制する工夫

網戸と障子を連結させることで、網戸の出し忘れがなくなります。窓を開けるとネットが同時に出てくるため、突然の風によって窓回りの軽い物が外に飛び出すことを抑制し、『開口制限ストッパー\*』を併用すればさらに高い落下抑制効果が望めます。



高層階では、突然の強い風で窓際の書類などが飛び散ることがあります。窓と網戸を連結していれば、窓から物が落ちる事故を抑制します。

※標準装備外用品  
イーズハンドル(補助ハンドル) / 障子閉鎖速度減衰機構(セーフティギア) / 開口制限ストッパー

# 引違い窓

ガラス溝幅 **38・43mm**

乾式枠

※本図の障子はZBタイプ(ガラス溝幅38mm)を示します。他の障子バリエーションについては、障子使用区分をご参照願います。



性能仕様

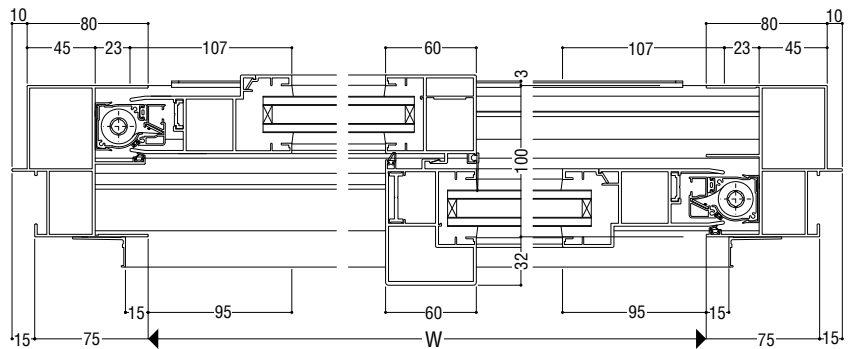
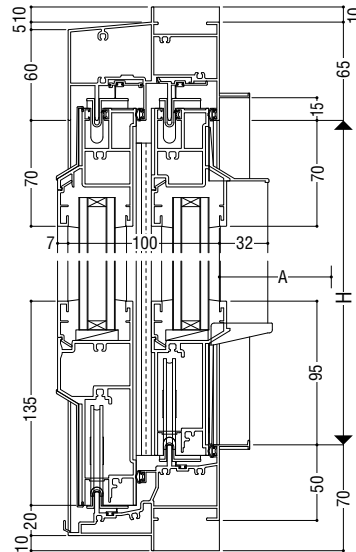
耐風圧性	S-5 (2400Pa)
	S-6 (2800Pa)
	S-7 (3600Pa)
	(4500Pa)
	(5400Pa)
気密性	A-4 (2等級線)
水密性	(1000Pa)
遮音性 <sup>※1</sup>	T-2 (30等級線)
	T-3 (35等級線)
断熱性	H-2 (4.07W/(m <sup>2</sup> ・K)) <sup>※2</sup>

※1 遮音性能についての詳細はP.11をご参照願います。  
 ※2 中空層12mmの複層ガラスを使用。

関連ページ

標準クレセント	P. 18
共通付属品	P. 738
納まり参考図	P. 750

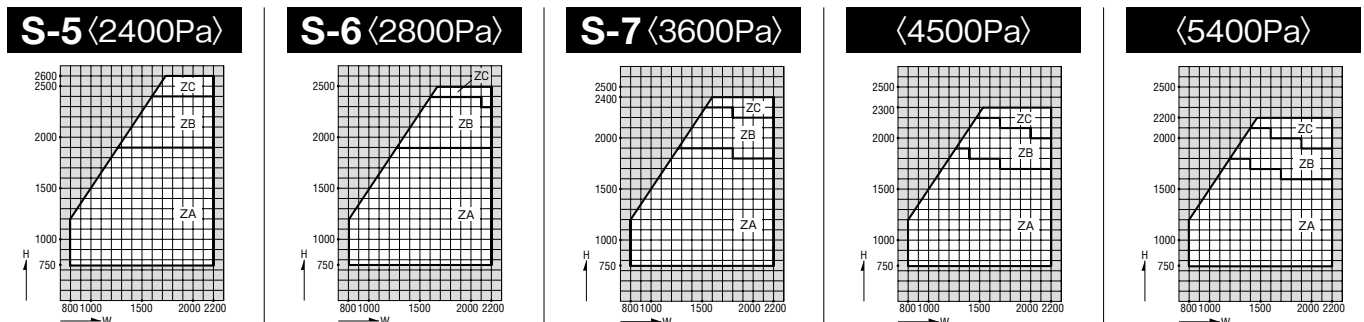
■クレセント出幅寸法  
A = 74mm



障子使用区分

	ZAタイプ		ZBタイプ		ZCタイプ	
	ガラス溝 38mm	ガラス溝 43mm	ガラス溝 38mm	ガラス溝 43mm	ガラス溝 38mm	ガラス溝 43mm
召合せ部						
	60	60	12, 60	12, 60	41.5, 60	41.5, 60

製作制限



断熱  
防音サッシ

防音サッシ

一般サッシ

共通商品

BL設定サッシ

断熱  
防音サッシ (防火)

防音サッシ (防火)

共通商品 (防火)

アルミ樹脂  
複合サッシ

サッシ  
パリアフリー

換気商品

ブラインド  
内蔵サッシ

出窓

収納型網戸

マンション  
関連商品

共通付属品

商品  
その他の

納まり参考図

# 外動片引き窓

ガラス溝幅 **38・43mm**

乾式枠



※本図の障子はZBタイプ(ガラス溝幅38mm)を示します。他の障子バリエーションについては、障子使用区分をご参照願います。

### 性能仕様

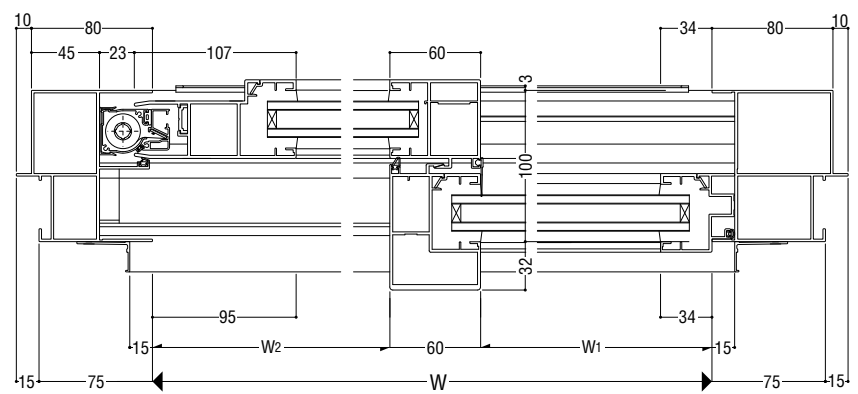
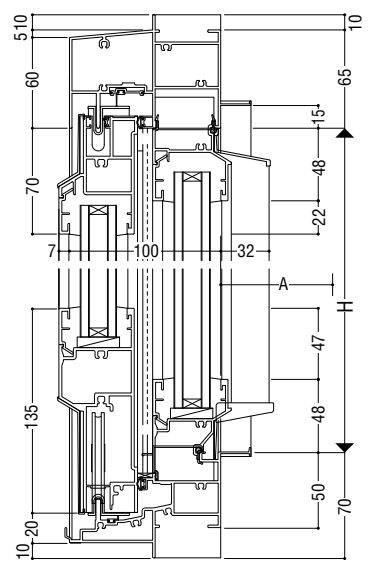
耐風圧性	S-5 (2400Pa)
	S-6 (2800Pa)
	S-7 (3600Pa)
	<4500Pa> <5400Pa>
気密性	A-4 (2等級線)
水密性	<1000Pa>
遮音性※1	T-2 (30等級線)
	T-3 (35等級線)
断熱性	H-2 (4.07W/(m <sup>2</sup> ・K))※2

※1 遮音性能についての詳細はP.19をご参照願います。  
※2 中空層12mmの複層ガラスを使用。

### 関連ページ

標準クレセント	<b>P. 18</b>
共通付属品	<b>P. 738</b>
納まり参考図	<b>P. 750</b>

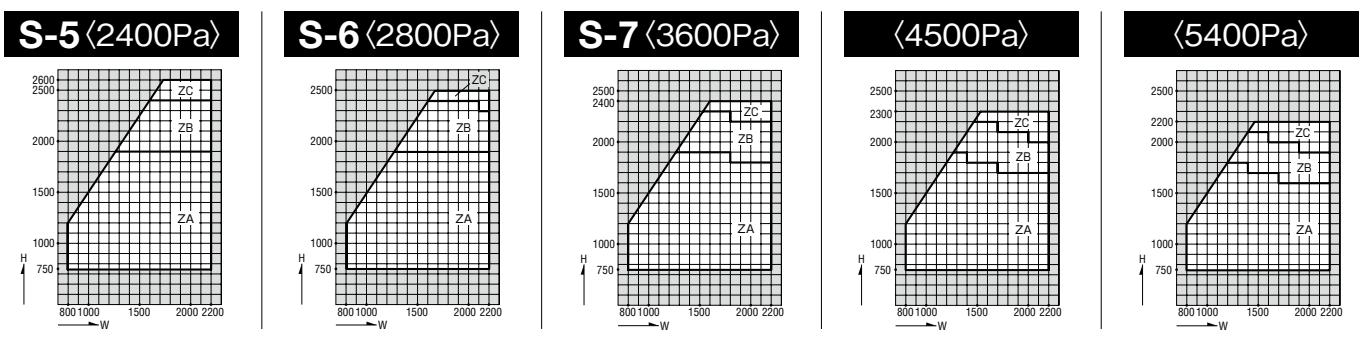
■クレセント出幅寸法  
A=74mm



### 障子使用区分

適合部	ZAタイプ		ZBタイプ		ZCタイプ	
	ガラス溝 38mm	ガラス溝 43mm	ガラス溝 38mm	ガラス溝 43mm	ガラス溝 38mm	ガラス溝 43mm
内蔵サッシ						
出窓	60	60	12, 60	12, 60	41.5, 60	41.5, 60

■製作制限 ※ FIX部W寸法が障子W寸法を超える場合、当社営業窓口までご相談ください。



断熱  
防音サッシ

防音サッシ

一般サッシ

共通商品

BL認定サッシ

断熱  
防音サッシ  
(防火)

防音サッシ  
(防火)

共通商品  
(防火)

複合サッシ

アルミ樹脂

サッシ  
バリアフリー

換気商品

内蔵サッシ

出窓

収納型網戸

マンション  
関連商品

共通付属品

商品  
その他の

納まり参考図

# 外動両袖片引き窓

ガラス溝幅 **38・43mm**

乾式枠



※本図の障子はZBタイプ(ガラス溝幅38mm)を示します。他の障子バリエーションについては、障子使用区分をご参照願います。

性能仕様

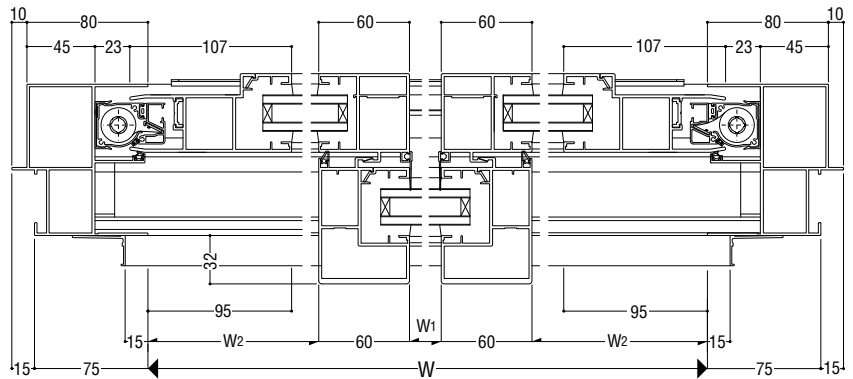
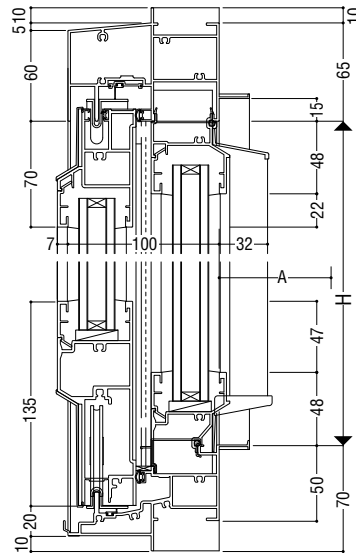
耐風圧性	S-5 (2400Pa)
	S-6 (2800Pa)
	S-7 (3600Pa)
	(4500Pa)
	(5400Pa)
気密性	A-4 (2等級線)
水密性	(1000Pa)
遮音性 <sup>※1</sup>	T-1 (25等級線)
	T-2 (30等級線)
断熱性	H-2 (4.07W/(m <sup>2</sup> ・K)) <sup>※2</sup>

※1 遮音性能についての詳細はP.23をご参照願います。  
 ※2 中空層12mmの複層ガラスを使用。

関連ページ

標準クレセント	P. 18
共通付属品	P. 738
納まり参考図	P. 750

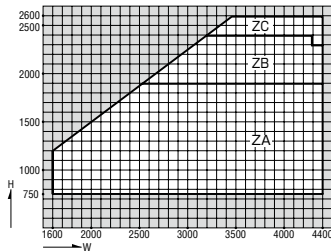
■クレセント出幅寸法  
A=74mm



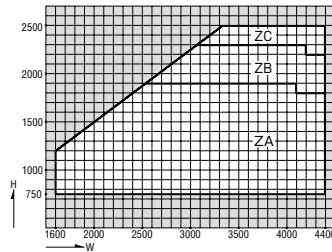
※障子使用区分につきましては、外動片引き窓(前ページ)をご参照願います。

製作制限 ※FIX部W寸法が障子W寸法を超える場合、当社営業窓口までご相談ください。

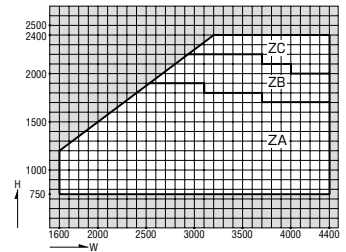
**S-5 (2400Pa)**



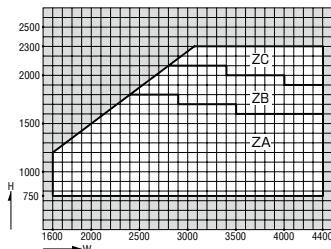
**S-6 (2800Pa)**



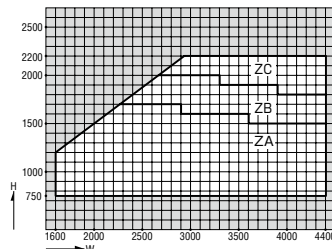
**S-7 (3600Pa)**



**(4500Pa)**



**(5400Pa)**



断熱  
遮音サッシ

防音サッシ  
一般サッシ

共通商品

共通商品

BL認定サッシ

断熱  
防音サッシ(防火)

防音サッシ(防火)

共通商品(防火)

アルミ樹脂  
複合サッシ

サッシ  
パリアフリー

換気商品

フライラッド  
内蔵サッシ

出窓

収納型網戸

メンテナンス  
関連商品

共通付属品

商品  
その他の

納まり参考図